

Innovier en matière d'accompagnement

Vos compétences vecteur d'insertion et d'orientation

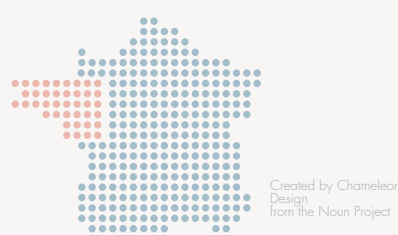
1 Le saviez vous ?
En France, ce sont les **régions** qui gèrent les politiques relatives à :


La formation


L'emploi


L'orientation

Afin de renforcer les actions territoriales et traduire la politique au niveau local, les structures de proximité se sont regroupées dans un réseau:



Created by Chameleon Design from the Noun Project

2 le réseau SPEF une solution locale pour les politiques territoriales

Un **regroupement de structures** diverses (association, maison de l'emploi ou encore des espaces emploi formation) qui travaillent en réseau pour mutualiser les bonnes pratiques.



Created by Simon Godard from the Noun Project

3 Un travail de mise en réseau

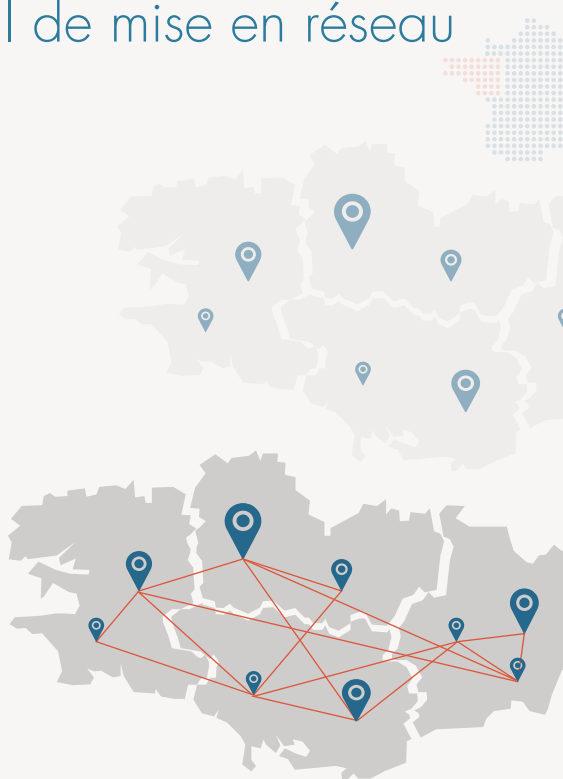
4 missions caractérisent le réseau:

Animer: réunion d'informations, concertation, groupe de travail.

Promouvoir : identité visuelle, promotion des actions et du réseau auprès des institutionnels et parties prenantes.

Professionaliser: organisation de formations à destination des salariés des structures du réseau pour actualiser leurs compétences.

Apporter: une aide technique développement, capitalisation et diffusion des expériences et expérimentations



4 Investissement dans le numérique en s'équipant de l'application SKILVIOO

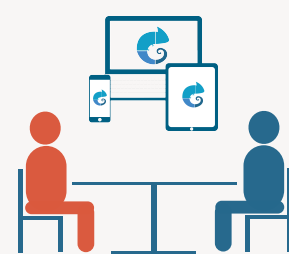
SKILVIOO c'est une application qui permet de **révéler facilement toutes les compétences d'un individu pour mieux l'orienter dans l'emploi ou vers la formation.**

SKILVIOO se différencie par son moteur de recherche dédié à la compétence. Plus **13 000 fiches métier et formation qui permettent aux individus accompagnés de mettre des mots sur des savoirs et savoir-faire.**



5 Innovation en matière d'accompagnement

Les individus sont accompagnés à réaliser un inventaire de leurs compétences avec l'aide de l'application SKILVIOO. **SKILVIOO révèle toutes compétences de l'individu** qu'elles soient issues d'un contexte professionnel, académique ou extraprofessionnel.



Created by Olivier from the Noun Project

6 Digitalisation des profils de compétences

Chaque individu peut revenir sur l'application depuis son domicile afin d'enrichir son profil. **Les profils de compétences sont digitalisés et partagés à l'ensemble du réseau** afin de rapprocher les opportunités professionnelles des individus.

